



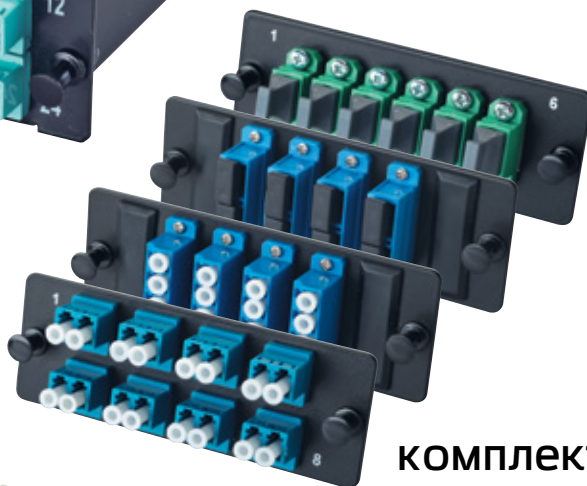
КОММУТАЦИОННАЯ ПЛАТФОРМА
Q-SLOT



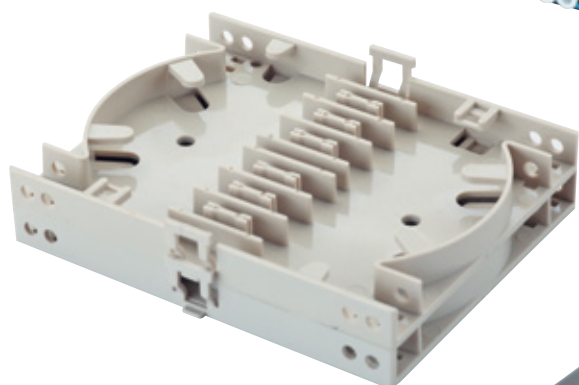
ТОЧКИ КОНСОЛИДАЦИИ



КАССЕТЫ

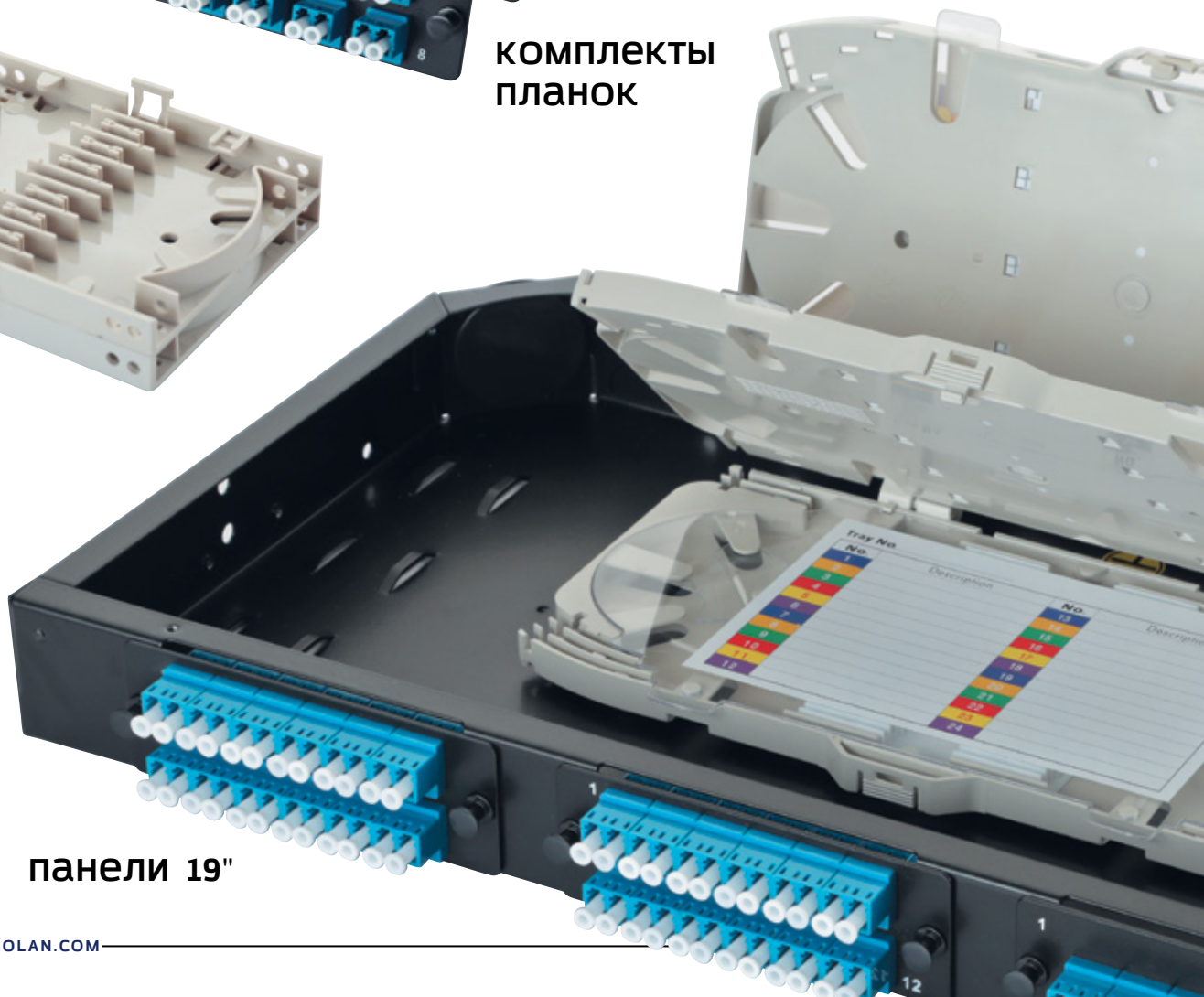


**панели на
DIN-РЕЙКУ**



**сплайс-
кассеты**

**КОМПЛЕКТЫ
ПЛАНК**



панели 19"

КОММУТАЦИОННАЯ ПЛАТФОРМА Q-SLOT

Коммутационная платформа Q-SLOT — основанная на общих принципах мультимедийная система панелей и интерфейсных элементов из планок, модулей и кассет для построения коммутационного поля кабельных систем в различных конфигурациях. Включает в себя следующие элементы.

- Панели 19"
- Точки консолидации
- Панели на DIN-рейку
- Настенные панели
- Модули — медные и оптические
- Кассеты MTP-DLC

ОСНОВА

Платформа основана на интерфейсном элементе Q-SLOT с единым размером 108 × 38 мм, а используемые в ее составе компоненты реализованы в виде:

- планок для всех типов и категорий Keystone-модулей, в том числе мультимедиа-модулей;
- планок с розетками LC, SC, ST, FC, MTP;
- MTP-DLC-кассет.

Перечисленные элементы предназначены для панелей Q-SLOT всех типов и могут комбинироваться в произвольном сочетании без ограничений на тип среды передачи.



ПРЕИМУЩЕСТВА ПЛАТФОРМЫ Q-SLOT

- Единый слот для различных типов панелей
- Комбинация различных модулей в одной панели
- Легкость модернизации панелей
- Простота конфигурации
- Широкая область применения: ЦОД, офисные, промышленные, зонные СКС
- Высокая плотность портов, до 144 волокон в 1U

СИМВОЛЫ



144 LC | 1U



ЦОД



Монтаж 19"



Слотовые



Бронированный
кабель



Сварка
волокон



Выдвижные



Мультимедиа

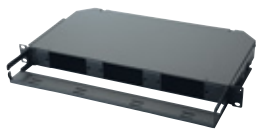
ДОПОЛНИТЕЛЬНАЯ ИНФОРМАЦИЯ

Чертежи, изображения, паспорта, сертификаты — в разделе «Панели Q-SLOT медь, оптика» на сайте www.eurolan.com/ru.

КОНФИГУРИРОВАНИЕ КОММУТАЦИОННОЙ ПАНЕЛИ Q-SLOT

ШАГ ПЕРВЫЙ: ВЫБОР ТИПА КОРПУСА

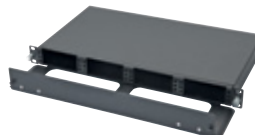
19 дюймов



47C-03-00BL



47M-20-00-01BL



47M-20-00-02BL



27P-00-28BL

ШАГ ВТОРОЙ: ВЫБОР СПЛАЙС-КАССЕТ ТИП 1 33B-03-24GY (24 СОЕДИНЕНИЯ)



1 × 3 × 33B-03-24GY

3 × 2 × 33B-06-12GY



4 × 2 × 33B-06-12GY



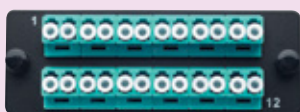
4 × 2 × 33B-06-12GY



1 × 2 × 33B-06-12GY

ШАГ ТРЕТИЙ: ВЫБОР ПЛАНК С МОНТАЖНЫМИ ШНУРАМИ (PIGTAIL) И КДЗС,

LC-Duplex для ЦОД



38M-S2-2L-06BL	6 × LCD OS2
38M-S2-2L-06BL-A	6 × LCD APC OS2
38M-30-2L-06BL	6 × LCD OM3
38M-40-2L-06BL	6 × LCD OM4
38M-S2-2L-12BL	12 × LCD OS2
38M-S2-2L-12BL-A	12 × LCD APC OS2
38M-30-2L-12BL	12 × LCD OM3
38M-40-2L-12BL	12 × LCD OM4

LC-Duplex



38M-S2-2L-08BL	8 × LCD OS2
38M-S2-2L-08BL-A	8 × LCD APC OS2
38M-20-2L-08BL	8 × LCD OM2
38M-30-2L-08BL	8 × LCD OM3
38M-40-2L-08BL	8 × LCD OM4

LC-Quad



38M-S2-4L-04BL	4 × LCQ OS2
38M-S2-4L-04BL-A	4 × LCQ APC OS2
38M-20-4L-04BL	4 × LCQ OM2
38M-30-4L-04BL	4 × LCQ OM3
38M-40-4L-04BL	4 × LCQ OM4
38M-S2-4L-09BL	9 × LCQ OS2
38M-S2-4L-09BL-A	9 × LCQ APC OS2
38M-30-4L-09BL	9 × LCQ OM3
38M-40-4L-09BL	9 × LCQ OM4

LC-Quad наклонные



38M-S2-4L-02-04BL	4 × LCQ OS2
38M-S2-4L-02-04BL-A	4 × LCQ APC OS2
38M-20-4L-02-04BL	4 × LCQ OM2
38M-30-4L-02-04BL	4 × LCQ OM3
38M-40-4L-02-04BL	4 × LCQ OM4

ПЛАНКИ БЕЗ МОНТАЖНЫХ ШНУРОВ (PIGTAIL) И КДЗС

LC-Duplex для ЦОД

38M-S2-2L-01-06BL	6 × LCD OS2
38M-S2-2L-01-06BL-A	6 × LCD APC OS2
38M-30-2L-01-06BL	6 × LCD OM3
38M-40-2L-01-06BL	6 × LCD OM4
38M-S2-2L-01-12BL	12 × LCD OS2
38M-S2-2L-01-12BL-A	12 × LCD APC OS2
38M-30-2L-01-12BL	12 × LCD OM3
38M-40-2L-01-12BL	12 × LCD OM4

LC-Duplex

38M-S2-2L-01-08BL	8 × LCD OS2
38M-S2-2L-01-08BL-A	8 × LCD APC OS2
38M-20-2L-01-08BL	8 × LCD OM2
38M-30-2L-01-08BL	8 × LCD OM3
38M-40-2L-01-08BL	8 × LCD OM4

LC-Quad

38M-S2-4L-01-04BL	4 × LCQ OS2
38M-S2-4L-01-04BL-A	4 × LCQ APC OS2
38M-20-4L-01-04BL	4 × LCQ OM2
38M-30-4L-01-04BL	4 × LCQ OM3
38M-40-4L-01-04BL	4 × LCQ OM4
38M-S2-4L-01-09BL	9 × LCQ OS2
38M-S2-4L-01-09BL-A	9 × LCQ APC OS2
38M-30-4L-01-09BL	9 × LCQ OM3
38M-40-4L-01-09BL	9 × LCQ OM4

LC-Quad наклонные

38M-S2-4L-03-04BL	4 × LCQ OS2
38M-S2-4L-03-04BL-A	4 × LCQ APC OS2
38M-20-4L-03-04BL	4 × LCQ OM2
38M-30-4L-03-04BL	4 × LCQ OM3
38M-40-4L-03-04BL	4 × LCQ OM4

КОММУТАЦИОННАЯ ПЛАТФОРМА Q-SLOT

Точки консолидации



27P-00-29BL



27P-00-30BL

DIN-рейка



48N-01-00BL



48N-02-00BL

ИЛИ ТИП 2 33В-06-12GY (12 соединений)



2 × 2 × 33B-06-12GY



1 × 3 × 33B-03-24GY

3 × 2 × 33B-06-12GY



1 × 2 × 33B-06-12GY

ПЛАНК KEYSTONE, ЗАГЛУШЕК

SC-Duplex, SC-Duplex наклонные



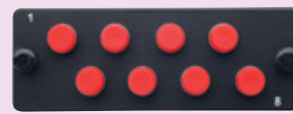
38M-S2-2S-04BL	4 × SCD OS2
38M-S2-2S-04BL-A	4 × SCD APC OS2
38M-20-2S-04BL	4 × SCD OM2
38M-30-2S-04BL	4 × SCD OM3
38M-40-2S-04BL	4 × SCD OM4
38M-S2-2S-02-04BL	4 × SCD OS2
38M-S2-2S-02-04BL-A	4 × SCD APC OS2
38M-20-2S-02-04BL	4 × SCD OM2
38M-30-2S-02-04BL	4 × SCD OM3
38M-40-2S-02-04BL	4 × SCD OM4

ST-Simplex



38M-S2-ST-08BL	8 × ST OS2
38M-S2-ST-08BL-A	8 × ST APC OS2
38M-20-ST-08BL	8 × ST OM2
38M-30-ST-08BL	8 × ST OM3
38M-40-ST-08BL	8 × ST OM4

FC-Simplex



38M-S2-FC-08BL	8 × FC OS2
38M-S2-FC-08BL-A	8 × FC APC OS2
38M-20-FC-08BL	8 × FC OM2
38M-30-FC-08BL	8 × FC OM3
38M-40-FC-08BL	8 × FC OM4

Keystone



27M-00-00-06BL	6 × Keystone UTP/FTP
27M-00-01-06BL	6 × Keystone UTP



38M-01-00BL Планка-заглушка

SC-Duplex, SC-Duplex наклонные

ST-Simplex

FC-Simplex

MTP

38M-S2-2S-01-04BL	4 × SCD OS2	38M-S2-ST-01-08BL	8 × ST OS2	38M-S2-FC-01-08BL	8 × FC OS2	38M-S2-MT-01-06BL	6 × MTP OS2
38M-S2-2S-01-04BL-A	4 × SCD APC OS2	38M-S2-ST-01-08BL-A	8 × ST APC OS2	38M-S2-FC-01-08BL-A	8 × FC APC OS2	38M-30-MT-01-06BL	6 × MTP OM3
38M-20-2S-01-04BL	4 × SCD OM2	38M-20-ST-01-08BL	8 × ST OM2	38M-20-FC-01-08BL	8 × FC OM2	38M-40-MT-01-06BL	6 × MTP OM4
38M-30-2S-01-04BL	4 × SCD OM3	38M-30-ST-01-08BL	8 × ST OM3	38M-30-FC-01-08BL	8 × FC OM3		
38M-40-2S-01-04BL	4 × SCD OM4	38M-40-ST-01-08BL	8 × ST OM4	38M-40-FC-01-08BL	8 × FC OM4		
38M-S2-2S-03-04BL	4 × SCD OS2						
38M-S2-2S-03-04BL-A	4 × SCD APC OS2						
38M-20-2S-03-04BL	4 × SCD OM2						
38M-30-2S-03-04BL	4 × SCD OM3						
38M-40-2S-03-04BL	4 × SCD OM4						

ОСОБЕННОСТИ ПАНЕЛИ 19" Q-SLOT, 1U, 3 СЛОТА

КРЫШКА

- Съемная крышка
- Крепление на винтах с использованием держателей

ВВОД КАБЕЛЯ

- 2 кабельных ввода в задней части панели под углом 45° позволяют ввести кабели с удобной для монтажа стороны, а также изменить положение кабеля в дальнейшем
- Отверстия вводов закрыты резиновыми заглушками

ДОПОЛНИТЕЛЬНЫЙ ВВОД КАБЕЛЯ

- В задней стенке панели предусмотрен дополнительный раздвижной кабельный ввод

ФИКСАТОР ВНЕШНЕЙ ОБОЛОЧКИ КАБЕЛЯ

- Крепление оптического кабеля
- 2 фиксатора
- 12 скоб для крепления кабелей стяжками, по 6 слева и справа

ФИКСАТОР СИЛОВОГО ЭЛЕМЕНТА

- Крепление силового элемента кабеля
- 2 фиксатора

СПЛАЙС-КАССЕТЫ

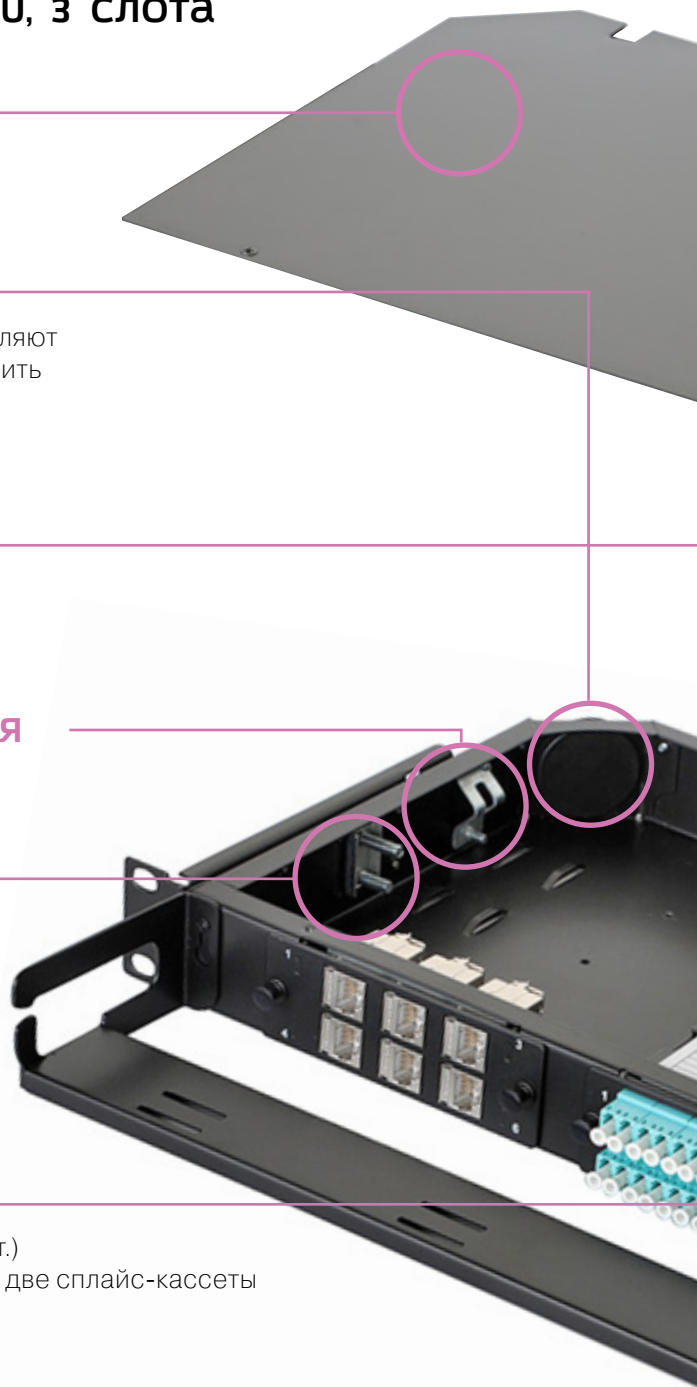
- Сплайс-кассеты тип 1 33В-03-24GY на 24 соединения (до 3 шт.) или тип 2 33В-06-12GY на 12 соединений (до 6 шт.) в 3 ряда по две сплайс-кассеты
- Сплайс-кассеты устанавливаются одна на другую без дополнительного крепления

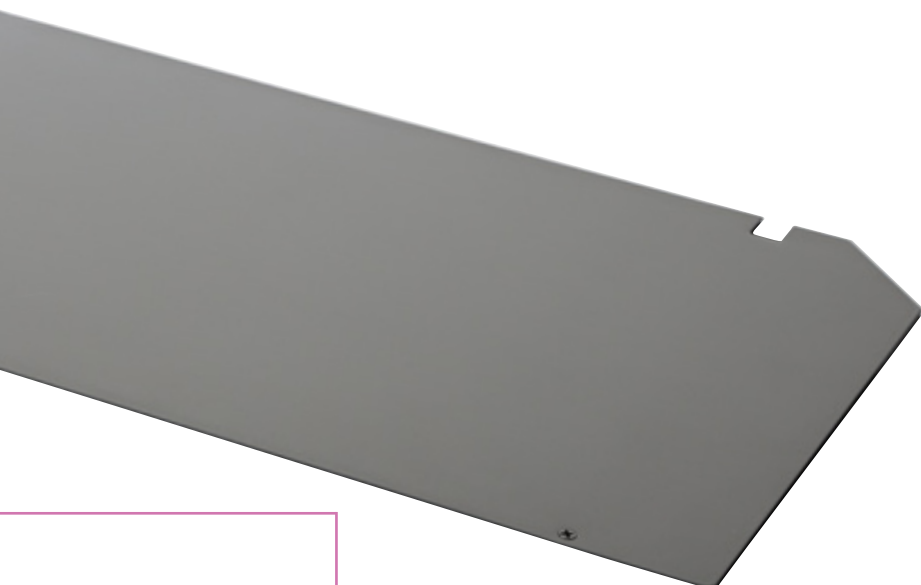
КАБЕЛЬНЫЙ ОРГАНИЗАТОР

- Устанавливается с лицевой стороны панели
- Съемный, крепится на 2 винтах
- Боковые входы для шнуров

КОНСТРУКЦИЯ КОРПУСА

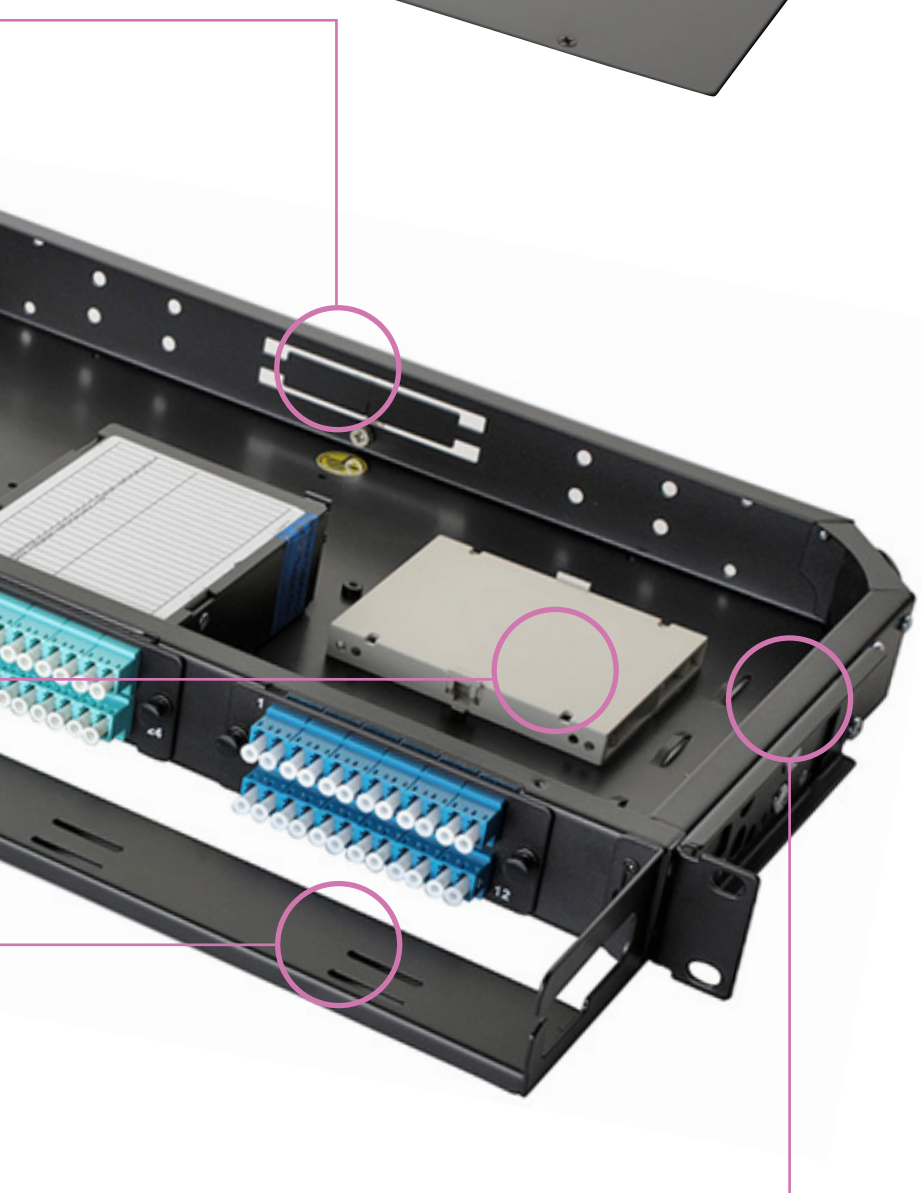
- Материал корпуса: сталь
- Цвет: черный RAL 9005
- Порошковая полимерная краска





ЛЮБАЯ КОМБИНАЦИЯ ИНТЕРФЕЙСНЫХ ЭЛЕМЕНТОВ

- Оптических панелей с адаптерами LC, SC, ST, FC, MTP
- Медных панелей для всех типов и категорий Keystone-модулей, в т. ч. мультимедиа
- MTP-кассет



ВВОД КАБЕЛЯ

- Расположены в задней части и ориентированы под углом 45 градусов



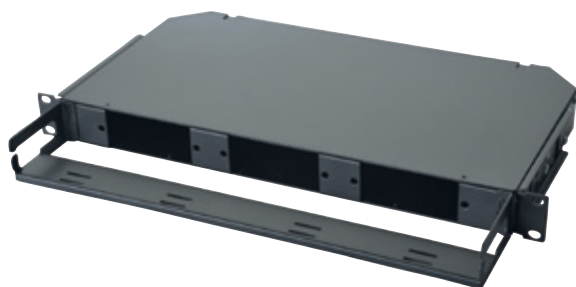
КАБЕЛЬНЫЙ ОРГАНИЗАТОР

- Горизонтальная организация шнуров
- Фиксация шнуров стяжками Velcro



КРЕПЛЕНИЕ К 19"

- Регулируемая глубина установки крепления к 19" направляющим
- 4 значения глубины установки



[1]

панель 19" Q-SLOT, 1U, 3 слота

- Область применения — системы со средней плотностью портов, в т. ч. корпоративные системы, магистральные и горизонтальные подсистемы, решения уровня рабочей группы и агрегации сети
- Размеры (Ш × Г × В), мм: 430 × 232 × 44 (1U)
- Поставляются в виде пустого корпуса
- Допускают установку любой комбинации планок и кассет серии Q-SLOT:
 - оптических планок с адаптерами LC, SC, ST, FC, MTP
 - медных планок для всех типов и категорий Keystone-модулей, в т. ч. мультимедиа
 - MTP-кассет
- Съемная крышка
- 4 значения глубины установки в 19" шкафы и стойки
- 2 кабельных ввода в задней части панели под углом 45 градусов, закрытых резиновыми заглушками
- В задней стенке панели предусмотрен дополнительный раздвижной кабельный ввод
- Крепление силового элемента кабеля: 2 шт.
- Фиксатор внешней оболочки кабеля: 2 шт.
- 12 скоб для крепления кабелей стяжками Velcro, по 6 слева и справа
- Клемма заземления
- Съемный передний организатор глубиной 83 мм, в комплекте
- Установка слайс-кассет тип 1 33В-03-24GY на 24 соединения (до 3 шт.) или тип 2 33В-06-12GY на 12 соединений (до 6 шт.)
- Материал: сталь
- Цвет: черный RAL 9005



108 LC | 1U



Монтаж 19"



Слотовые



Бронированный кабель



Сварка волокон



Кассетные



Мультимедиа

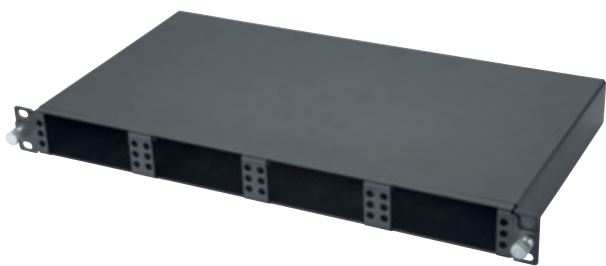
панель 19" Q-SLOT, 1U, 3 слота

Рис.	Код	Описание	Цвет
[1]	47C-03-00BL	Панель 19" Q-SLOT, 1U, 3 слота, корпус	■ Черный RAL 9005

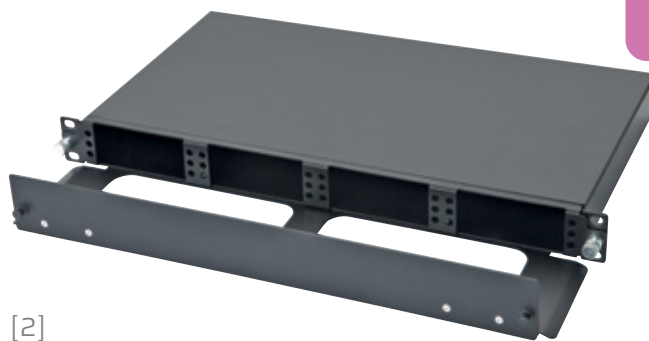


Q-SLOT

панели 19" допускают любую комбинацию планок и кассет



[1]



[2]

ПАНЕЛИ 19" Q-SLOT, 1U, ВЫДВИЖНЫЕ, 4 СЛОТА

- Область применения — кабельные системы с высокой плотностью портов, ЦОД, крупные корпоративные системы
- Размеры (Ш × Г × В), мм:
 - 430 × 255 × 44 (1U)
 - 430 × 375 × 44 (1U с поддерживающим организатором)
- Поставляются в виде пустого корпуса
- Допускают установку любой комбинации интерфейсных элементов серии Q-SLOT:
 - оптических планок с адаптерами LC, SC, ST, FC, MTP
 - медных планок для всех типов и категорий Keystone-модулей, в т. ч. мультимедиа
 - MTP-кассет
- Выдвижная конструкция
- 6 отверстий для ввода оптического кабеля, выполненных в задней стенке корпуса панели
- 16 скоб для крепления кабелей стяжками Velcro
- Клемма заземления
- Передний поддерживающий организатор в комплекте панели 47M-20-00-02BL
- Установка сплайс-кассет тип 2 33B-06-12GY на 12 соединений (до 8 шт.)
- Материал: сталь
- Цвет: черный RAL 9005



144 LC | 1U



ЦОД



19"



Слотовые



Кассетные



Выдвижные



Мультимедиа

ПАНЕЛИ 19" Q-SLOT, 1U, ВЫДВИЖНЫЕ, 4 СЛОТА

Рис.	Код	Описание	Цвет
[1]	47M-20-00-01BL	Панель 19" Q-SLOT, 1U, выдвижная, 4 слота, корпус	■ Черный (BL) RAL 9005
[2]	47M-20-00-02BL	Панель 19" Q-SLOT, 1U, выдвижная, 4 слота, корпус, поддерживающий организатор	■ Черный (BL) RAL 9005

ОСОБЕННОСТИ ПАНЕЛЕЙ 19" Q-SLOT, 1U, ВЫДВИЖНЫХ, 4 СЛОТА

ВЫДВИЖНАЯ КОНСТРУКЦИЯ¹

- Выдвижная конструкция для удобства монтажа и обслуживания
- Лоток полностью вынимается из корпуса панели



ГЛУБИНА

- Глубина полок 255 мм — достаточная для работы с претерминированными транковыми кабелями

КАССЕТЫ И ПЛАНКИ

- Установка кассет и планок с лицевой стороны панели
- Легкий доступ к адаптерам
- Для крепления используются клипсы

ЛЮБАЯ КОМБИНАЦИЯ ИНТЕРФЕЙСНЫХ ЭЛЕМЕНТОВ

- Оптических планок с адаптерами LC, SC, ST, FC, MTP
- Медных планок для всех типов и категорий Keystone-модулей, в т. ч. мультимедиа
- MTP-кассет

ХАРАКТЕРИСТИКИ КАССЕТ

- Исполнение «низкие потери»
- Емкость:
 - 12 × LC — 1 × 12 MTP
 - 24 × LC — 2 × 12 MTP
 - 24 × LC — 1 × 24 MTP

КРЕПЛЕНИЕ КАБЕЛЕЙ

- Скобы для крепления стяжек Velcro

ОКРАСКА

- Порошковая полимерная
- Цвет: черный RAL 9005

¹ Необходимо предусмотреть запас оптического кабеля с тыльной стороны панели.



ПЛОТНОСТЬ ПОРТОВ

- До 144 волокон с LC-адаптерами на один юнит (U) высоты корпуса



ОПТИКА/МЕДЬ

- Комбинация оптических и медных портов



МОДЕРНИЗАЦИЯ

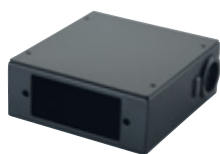
- Установка дополнительных кассет и пластин вместо заглушек



10 ГБИТ — 40/100/200/400 ГБИТ

- Простая миграция с 10G Ethernet на 40G и 100G Ethernet

КОММУТАЦИОННАЯ ПЛАТФОРМА Q-SLOT



[1]



[2]



[3]

ТОЧКИ КОНСОЛИДАЦИИ Q-SLOT

- 1-, 2-, 3-слотовые точки консолидации
- Область применения — зонные кабельные системы, офисы со свободной планировкой, промышленные кабельные системы
- 4-точечное крепление к полу или стене либо крепление на подставке
- Размеры (Ш × Г × В), мм:
 - 136 × 145 × 54
 - 272 × 145 × 54
 - 430 × 232 × 44
- Поставляются в виде пустого корпуса
- Установка планок серии Q-SLOT
- Планки серии Q-SLOT поставляются отдельно
- Съёмная крышка
- 2 ввода для кабелей в задней части, отверстия вводов закрыты резиновыми заглушками
- 4 скобы для крепления кабелей стяжками
- Клемма заземления
- Установка сплайс-кассет на 12 соединений, тип 2
 - 1-слотовые 1 × 2
 - 2-слотовые 2 × 2
 - 3-слотовые 3 × 2, либо тип 1 — 1 × 3
- Материал: сталь
- Цвет: черный RAL 9005



ДОПОЛНИТЕЛЬНЫЕ АКСЕССУАРЫ

подставка 33В-06-01ВL высотой 15 мм для крепления к полу или иной плоской поверхности
 НАБОР 60А-42-05-01SL для крепления 1- и 2-слотовых точек консолидации к DIN-рейке
 НАБОР 60А-31-01-29SL для крепления бронированного кабеля в 2- и 3-слотовых точках консолидации



108 – LC



Мультимедиа



Слотовые



Бронированный кабель



Сварка волокон

ТОЧКИ КОНСОЛИДАЦИИ Q-SLOT

Рис.	Код	Описание	Цвет
[1]	27P-00-28BL	Точка консолидации Q-SLOT, 1 слот, 145 мм, корпус	■ Черный RAL 9005
[2]	27P-00-29BL	Точка консолидации Q-SLOT, 2 слота, 145 мм, корпус	■ Черный RAL 9005
[3]	27P-00-30BL	Точка консолидации Q-SLOT, 3 слота, 232 мм, корпус	■ Черный RAL 9005
	60A-31-01-29SL	Набор крепления бронированного кабеля для точек консолидации Q-SLOT, 2- и 3-слотовых	■ Серебристый
	33B-06-01BL	Комплект для крепления точек консолидации, высота 15 мм	■ Серебристый
	60A-42-05-01SL	Набор крепления к DIN-рейке	■ Серебристый

кассеты серии Q-SLOT не совместимы с 1- и 2-слотовыми точками консолидации.



[1]



[2]

ПАНЕЛИ Q-SLOT НА DIN-РЕЙКУ, 1 СЛОТ

- Область применения — промышленные, зонные и иные кабельные системы с установкой панелей на DIN-рейку
- Крепление на DIN-рейку шириной 35 мм по ГОСТ Р МЭК 60715-2003, возможно 4-точечное крепление на стену
- Размеры (Ш × Г × В), мм:
 - 54 × 145 × 136
 - 54 × 90 × 136
- Глубина с крепежом, мм: 158,5; 103,5
- Установка интерфейсных элементов серии Q-SLOT
- Поставляются в виде пустого корпуса
- Интерфейсные элементы серии Q-SLOT поставляются отдельно
- Съёмная боковая панель
- 2 кабельных ввода сверху и снизу в задней части корпуса, закрытых резиновыми заглушками
- 4 скобы для крепления кабелей стяжками Velcro
- Клемма заземления
- Установка сплайс-кассет тип 2 33B-06-12GY на 12 соединений (до 2 шт. только для 48N-01-00BL)
- Материал: сталь
- Цвет: черный RAL 9005

панели Q-SLOT на DIN-рейку, 1 слот

Рис.	Код	Описание	Цвет
[1]	48N-01-00BL	Панель на DIN-рейку Q-SLOT, 1 слот, 145 мм	■ Черный RAL 9005
[2]	48N-02-00BL	Панель на DIN-рейку Q-SLOT, 1 слот, 90 мм	■ Черный RAL 9005
	60A-42-03-13SL	Панель 19" с DIN-рейкой 2U, 22 модуля, для промышленных коммутаторов	■ Серебристый

не поддерживают кассеты серии Q-SLOT.



DIN-РЕЙКА

крепление на DIN-рейку шириной 35 мм по ГОСТ Р МЭК 60715-2003.



[1]



[2]

ПАНЕЛИ MTP Q-SLOT НА DIN-РЕЙКУ, ФИКСИРОВАННЫЕ

- Область применения — промышленные, зонные и иные кабельные системы с установкой панелей на DIN-рейку
- Крепление на DIN-рейку шириной 35 мм по ГОСТ Р МЭК 60715-2003, возможно 4-точечное крепление на стену
- Размеры (Ш × Г × В), мм: 54 × 145 × 136
- Глубина с крепежом, мм: 158,5
- Фиксированная конфигурация
- Волокна OS2, OM3, OM4
- Число волокон 12, 24
- Типы разъемов
 - 6 дуплекс × DLC — 1 × 12 MTP
 - 12 дуплекс × DLC — 1 × 24 MTP
- Соединяются транковыми кабелями MTP — MTP
- Клемма заземления
- Материал: сталь
- Цвет: черный RAL 9005

ПАНЕЛИ Q-SLOT MTP НА DIN-РЕЙКУ, ФИКСИРОВАННЫЕ

Количество волокон	OS2 (G.652.D)	OS2 (G.652.D) APC	OM3 50/125	OM4 50/125
[1] 12 × LC — 1 × 12 MTP	48N-S2-12-LC-M1-MA-01BL	48N-S2-12-LC-M1-MA-01BL-A	48N-30-12-LC-M1-MA-01BL	48N-40-12-LC-M1-MA-01BL
24 × LC — 1 × 24 MTP	48N-S2-24-LC-M2-MA-01BL	48N-S2-24-LC-M2-MA-01BL-A	[2] 48N-30-24-LC-M2-MA-01BL	48N-40-24-LC-M2-MA-01BL
Цвет адаптеров	■ Синий RAL 5015	■ Зеленый RAL 6018	■ Бирюзовый RAL 6027	■ Пурпурный RAL 4003



DIN-Рейка

крепление на DIN-рейку шириной 35 мм по ГОСТ Р МЭК 60715-2003



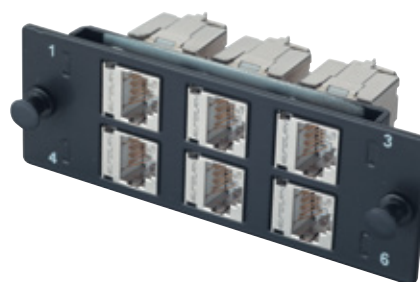
[1]



[2]



[3]



[1], [2] планки KEYSTONE Q-SLOT

- Предназначены для коммутационных панелей и точек консолидации серии Q-SLOT
- Количество портов: 6
- Модули Keystone приобретаются отдельно
- Клемма заземления (только для 27M-00-00-06BL)
- Маркировка портов
- Крепление на клипсах
- Материал: сталь
- Цвет: черный RAL 9005

[3] планка-заглушка Q-SLOT

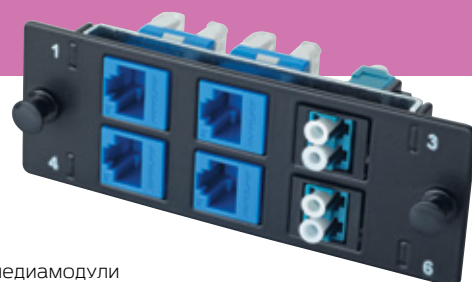
- Закрывает незадействованные слоты
- Крепление на клипсах
- Материал: сталь
- Цвет: черный RAL 9005

ПЛАНКИ KEYSTONE И ЗАГЛУШКИ Q-SLOT

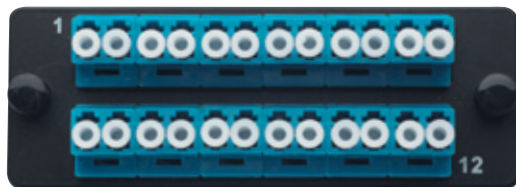
Рис.	Код	Описание	Цвет
[1]	27M-00-00-06BL	Планка Q-SLOT 6 × Keystone UTP/FTP	■ Черный RAL 9005
[2]	27M-00-01-06BL	Планка Q-SLOT 6 × Keystone UTP	■ Черный RAL 9005
[3]	38M-01-00BL	Планка-заглушка Q-SLOT	■ Черный RAL 9005

ЛЮБЫЕ KEYSTONE-МОДУЛИ

в планки могут устанавливаться keystone-модули различных категорий, в том числе мультимедиа-модули



КОММУТАЦИОННАЯ ПЛАТФОРМА Q-SLOT



[1]



[2]

КОМПЛЕКТЫ ПЛАНОК Q-SLOT LC

- Предназначены для коммутационных панелей и точек консолидации серии Q-SLOT
- Маркировка портов
- Крепление на клипсах
- Два варианта комплектации:
 - с монтажными шнурами (pigtail) и КДЗС
 - без монтажных шнуров (pigtail) и КДЗС
- Установка розеток: прямая и наклонная
- Материал: сталь
- Цвет: черный RAL 9005
- Цвет розеток LC: согласно категории волокон

ПЛАНКИ С МОНТАЖНЫМИ ШНУРАМИ (PIGTAIL) И КДЗС

LC-Duplex для ЦОД	LC-Duplex	LC-Quad	LC-Quad наклонные
38M-S2-2L-06BL 6 × LCD OS2 38M-S2-2L-06BL-A 6 × LCD APC OS2 38M-30-2L-06BL 6 × LCD OM3 38M-40-2L-06BL 6 × LCD OM4 [1] 38M-S2-2L-12BL 12 × LCD OS2 38M-S2-2L-12BL-A 12 × LCD APC OS2 38M-30-2L-12BL 12 × LCD OM3 38M-40-2L-12BL 12 × LCD OM4	[2] 38M-S2-2L-08BL 8 × LCD OS2 38M-S2-2L-08BL-A 8 × LCD APC OS2 38M-20-2L-08BL 8 × LCD OM2 38M-30-2L-08BL 8 × LCD OM3 38M-40-2L-08BL 8 × LCD OM4	38M-S2-4L-04BL 4 × LC-Q OS2 38M-S2-4L-04BL-A 4 × LC-Q APC OS2 38M-20-4L-04BL 4 × LC-Q OM2 38M-30-4L-04BL 4 × LC-Q OM3 38M-40-4L-04BL 4 × LC-Q OM4 38M-S2-4L-09BL 9 × LCQ OS2 38M-S2-4L-09BL-A 9 × LCQ APC OS2 38M-30-4L-09BL 9 × LCQ OM3 38M-40-4L-09BL 9 × LCQ OM4	38M-S2-4L-02-04BL 4 × LC-Q OS2 38M-S2-4L-02-04BL-A 4 × LC-Q APC OS2 38M-20-4L-02-04BL 4 × LC-Q OM2 38M-30-4L-02-04BL 4 × LC-Q OM3 38M-40-4L-02-04BL 4 × LC-Q OM4

ПЛАНКИ БЕЗ МОНТАЖНЫХ ШНУРОВ (PIGTAIL) И КДЗС

LC-Duplex для ЦОД	LC-Duplex	LC-Quad	LC-Quad наклонные
38M-S2-2L-01-06BL 6 × LCD OS2 38M-S2-2L-01-06BL-A 6 × LCD APC OS2 38M-30-2L-01-06BL 6 × LCD OM3 38M-40-2L-01-06BL 6 × LCD OM4 [1] 38M-S2-2L-01-12BL 12 × LCD OS2 38M-S2-2L-01-12BL-A 12 × LCD APC OS2 38M-30-2L-01-12BL 12 × LCD OM3 38M-40-2L-01-12BL 12 × LCD OM4	[2] 38M-S2-2L-01-08BL 8 × LCD OS2 38M-S2-2L-01-08BL-A 8 × LCD APC OS2 38M-20-2L-01-08BL 8 × LCD OM2 38M-30-2L-01-08BL 8 × LCD OM3 38M-40-2L-01-08BL 8 × LCD OM4	38M-S2-4L-01-04BL 4 × LC-Q OS2 38M-S2-4L-01-04BL-A 4 × LC-Q APC OS2 38M-20-4L-01-04BL 4 × LC-Q OM2 38M-30-4L-01-04BL 4 × LC-Q OM3 38M-40-4L-01-04BL 4 × LC-Q OM4 38M-S2-4L-01-09BL 9 × LCQ OS2 38M-S2-4L-01-09BL-A 9 × LCQ APC OS2 38M-30-4L-01-09BL 9 × LCQ OM3 38M-40-4L-01-09BL 9 × LCQ OM4	38M-S2-4L-03-04BL 4 × LC-Q OS2 38M-S2-4L-03-04BL-A 4 × LC-Q APC OS2 38M-20-4L-03-04BL 4 × LC-Q OM2 38M-30-4L-03-04BL 4 × LC-Q OM3 38M-40-4L-03-04BL 4 × LC-Q OM4



[1]



[2]

КОМПЛЕКТЫ ПЛАНOK Q-SLOT SC, ST, FC, MTP

- Предназначены для коммутационных панелей и точек консолидации серии Q-SLOT
- Маркировка портов
- Крепление на клипсах
- Два варианта комплектации:
 - с монтажными шнурами (pigtail) и КДЗС
 - без монтажных шнуров (pigtail) и КДЗС
- Установка розеток: прямая и наклонная
- Материал: сталь
- Цвет: черный RAL 9005
- Цвет розеток SC: согласно категории волокон
- Цвет розеток ST, FC: серебристый

ПЛАНКИ С МОНТАЖНЫМИ ШНУРАМИ (PIGTAIL) И КДЗС

SC-Duplex, SC-Duplex наклонные		ST-Simplex		FC-Simplex	
38M-S2-2S-04BL	4 × SCD OS2	38M-S2-ST-08BL	8 × ST OS2	38M-S2-FC-08BL	8 × FC OS2
38M-S2-2S-04BL-A	4 × SCD APC OS2	38M-S2-ST-08BL-A	8 × ST APC OS2	38M-S2-FC-08BL-A	8 × FC APC OS2
38M-20-2S-04BL	4 × SCD OM2	38M-20-ST-08BL	8 × ST OM2	38M-20-FC-08BL	8 × FC OM2
38M-30-2S-04BL	4 × SCD OM3	38M-30-ST-08BL	8 × ST OM3	38M-30-FC-08BL	8 × FC OM3
38M-40-2S-04BL	4 × SCD OM4	38M-40-ST-08BL	8 × ST OM4	38M-40-FC-08BL	8 × FC OM4
38M-S2-2S-02-04BL	4 × SCD OS2				
38M-S2-2S-02-04BL-A	4 × SCD APC OS2				
38M-20-2S-02-04BL	4 × SCD OM2				
38M-30-2S-02-04BL	4 × SCD OM3				
[1] 38M-40-2S-02-04BL	4 × SCD OM4				

ПЛАНКИ БЕЗ МОНТАЖНЫХ ШНУРОВ (PIGTAIL) И КДЗС

SC-Duplex, SC-Duplex наклонные		ST-Simplex		FC-Simplex		MTP	
38M-S2-2S-01-04BL	4 × SCD OS2	38M-S2-ST-01-08BL	8 × ST OS2	38M-S2-FC-01-08BL	8 × FC OS2	38M-S2-MT-01-06BL	6 × MTP OS2
38M-S2-2S-01-04BL-A	4 × SCD APC OS2	38M-S2-ST-01-08BL-A	8 × ST APC OS2	38M-S2-FC-01-08BL-A	8 × FC APC OS2	[2] 38M-30-MT-01-06BL	6 × MTP OM3
38M-20-2S-01-04BL	4 × SCD OM2	38M-20-ST-01-08BL	8 × ST OM2	38M-20-FC-01-08BL	8 × FC OM2	38M-40-MT-01-06BL	6 × MTP OM4
38M-30-2S-01-04BL	4 × SCD OM3	38M-30-ST-01-08BL	8 × ST OM3	38M-30-FC-01-08BL	8 × FC OM3		
38M-40-2S-01-04BL	4 × SCD OM4	38M-40-ST-01-08BL	8 × ST OM4	38M-40-FC-01-08BL	8 × FC OM4		
38M-S2-2S-03-04BL	4 × SCD OS2						
38M-S2-2S-03-04BL-A	4 × SCD APC OS2						
38M-20-2S-03-04BL	4 × SCD OM2						
38M-30-2S-03-04BL	4 × SCD OM3						
[1] 38M-40-2S-03-04BL	4 × SCD OM4						

КОММУТАЦИОННАЯ ПЛАТФОРМА Q-SLOT



[1]



[2]

КАССЕТЫ Q-SLOT

- Предназначены для коммутационных панелей и точек консолидации серии Q-SLOT
- Область применения — кабельные системы с высокой плотностью портов, информационная проводка ЦОД, крупные корпоративные системы, комплексы ядра сети
- Используются в качестве точки перехода от индивидуальных портов LC к MTP
- Размеры (Ш × Г × В), мм: 108 × 116 × 38 (1U)
- Волокна OS2, OM3, OM4
- Число волокон 12, 24
- Типы кассет
 - 6 дуплекс × LC — 1 × 12 MTP
 - 12 дуплекс × LC — 2 × 12 MTP
 - 12 дуплекс × LC — 1 × 24 MTP
- Соединяются транковыми кабелями MTP — MTP
- Штыревой (male) или бесштыревой (female) MTP-коннекторы
- Полярность А, В, С и X
- Для крепления используются клипсы
- Заводское изготовление и 100-процентное тестирование
- Диапазон температур эксплуатации от минус 40 до 70 °С
- Исполнение «низкие потери»
- Цвет: черный RAL 9005



24 – LC



ЦОД



Исполнение «низкие потери»

КАССЕТЫ Q-SLOT

Количество волокон	OS2 (G.652.D)	OS2 (G.652.D) APC	OM3 50/125	OM4 50/125
12 × LC — 1 × 12 MTP	49M-S2-12-LC-M1-MA-01BL	49M-S2-12-LC-M1-MA-01BL-A	[1] 49M-30-12-LC-M1-MA-01BL	49M-40-12-LC-M1-MA-01BL
24 × LC — 2 × 12 MTP	49M-S2-24-LC-M1-MA-01BL	49M-S2-24-LC-M1-MA-01BL-A	49M-30-24-LC-M1-MA-01BL	49M-40-24-LC-M1-MA-01BL
24 × LC — 1 × 24 MTP	49M-S2-24-LC-M2-MA-01BL	49M-S2-24-LC-M2-MA-01BL-A	[2] 49M-30-24-LC-M2-MA-01BL	49M-40-24-LC-M2-MA-01BL
Цвет адаптеров	■ Синий RAL 5015	■ Зеленый RAL 6018	■ Бирюзовый RAL 6027	■ Пурпурный RAL 4003

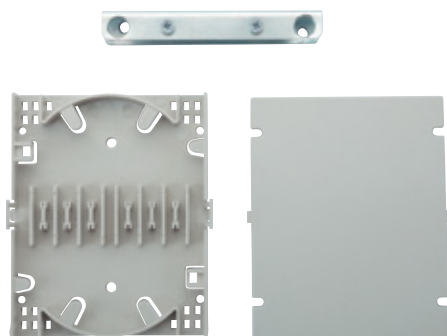
для перехода от штыревого (male) на бесштыревой (female) MTP-коннектор букву м в шестой группе символов заменить на f.
 для замены полярности букву а в шестой группе символов заменить на в или с.
 полировка многомодовых коннекторов LC по умолчанию РС, одномодовых коннекторов LC по умолчанию УРС,
 полировка одномодовых MTP-коннекторов по умолчанию APC.



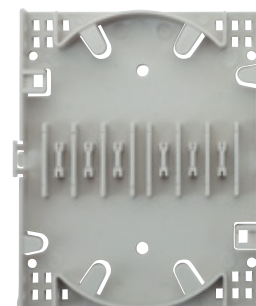
[1]



[2]



[3]



[4]

[1] СПЛАЙС-КАССЕТА ТИП 1, 24 СОЕДИНЕНИЯ

- Область применения — организация волокон и фиксация сварных соединений
- Число сростков: 24
- Сплайс-кассеты устанавливаются одна на другую без дополнительного крепления
- Материал: пластик
- Маркировочное поле на крышке

[2] ДЕРЖАТЕЛЬ СПЛАЙСОВ ТИП 3, 6 СОЕДИНЕНИЙ

- Предназначены для фиксации гильз КДЗС
- Число сростков: 6
- Самоклеющийся, крепление к любой плоской поверхности
- Материал: пластик

[3] СПЛАЙС-КАССЕТА ТИП 2, 12 СОЕДИНЕНИЙ

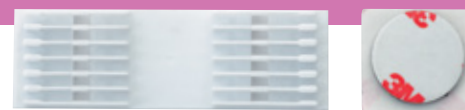
- Область применения — организация волокон и фиксация сварных соединений
- Число сростков: 12
- Сплайс-кассеты устанавливаются одна на другую без дополнительного крепления, рекомендуется применять расширение 33В-07-12GY
- Подставка в комплекте
- Материал: пластик

СПЛАЙС-КАССЕТЫ

Рис.	Код	Описание	Цвет
[1]	33В-03-24GY	Сплайс-кассета на 24 соединения, пластик, тип 1	<input type="checkbox"/> Серый RAL 7035
[2]	33В-04-06WT	Держатель сплайсов на 6 соединений, пластик, самоклеющийся, тип 3	<input type="checkbox"/> Белый RAL 9003
[3]	33В-06-12GY	Сплайс-кассета на 12 соединений, пластик, тип 2	<input type="checkbox"/> Серый RAL 7035
[4]	33В-07-12GY	Расширение для сплайс-кассеты на 12 соединений, пластик, тип 2	<input type="checkbox"/> Серый RAL 7035

ДЕРЖАТЕЛЬ СПЛАЙСОВ ТИП 3, 6 СОЕДИНЕНИЙ, САМОКЛЕЯЩИЙСЯ

держатель может крепиться к любой плоской поверхности панелей или настенных коробок. используется в качестве замены сплайс-кассет типов 1 и 2 при невозможности их применения.



ШВЕЦИЯ

Johannesfredsvagen 12, SE-168 69 Bromma
E-mail: info@eurolan.se
Тел.: +46 8 41047980
Факс: +46 8 7510080

Sjotullsgatan 9, SE-824 50 Hudiksvall
E-mail: hans.fredlund@eurolan.se
Тел.: +46 70 237 8377

ПОЛЬША

Sabaly 43, 02-174 Warszawa
E-mail: adrian.poborski@eurolan.se
Тел.: +48 508 340 226

РОССИЯ

115193, г. Москва,
7-я Кожуховская ул., дом 15, строение 1
E-mail: moscow@eurolan.com
Тел.: +7 495 252-07-99

ФИНЛЯНДИЯ

Asiakkaankatu 3, FI-00930 Helsinki
E-mail: tero.huotari@eurolan.se
Тел.: +358 40 024 1100